



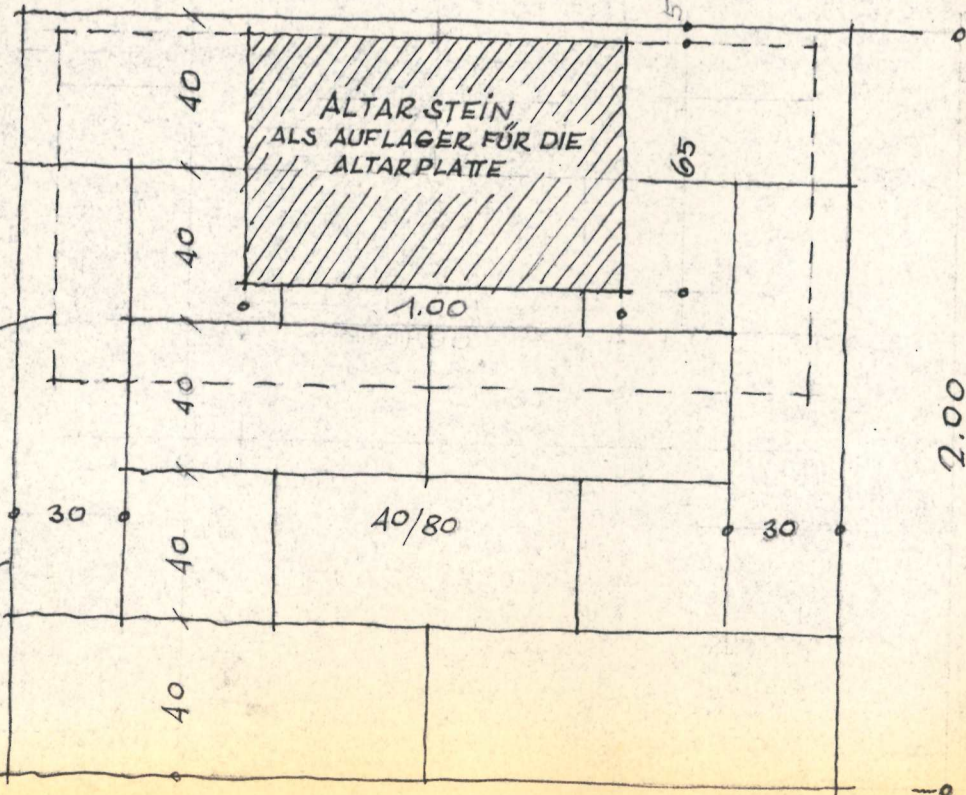
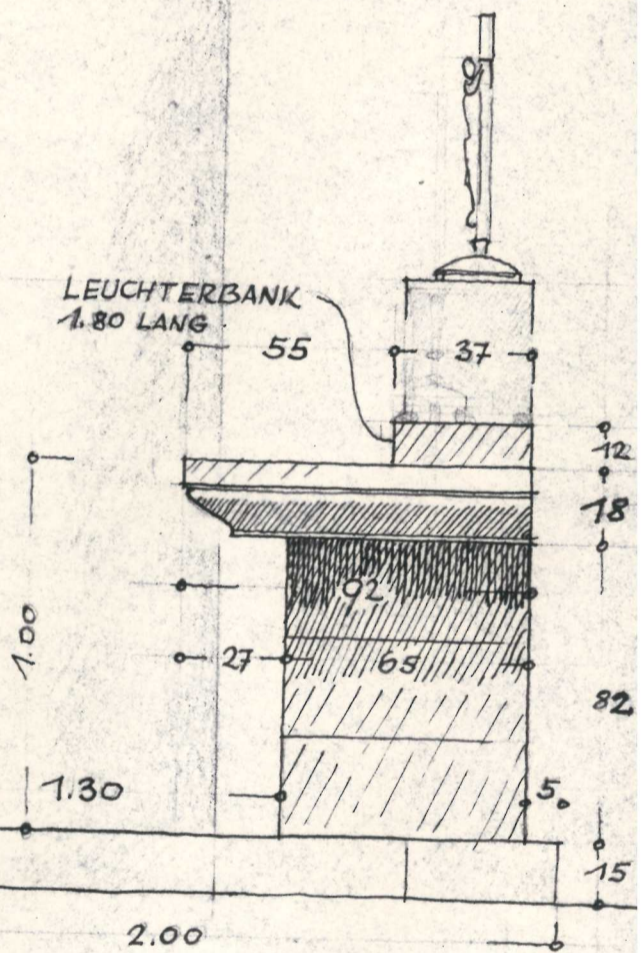
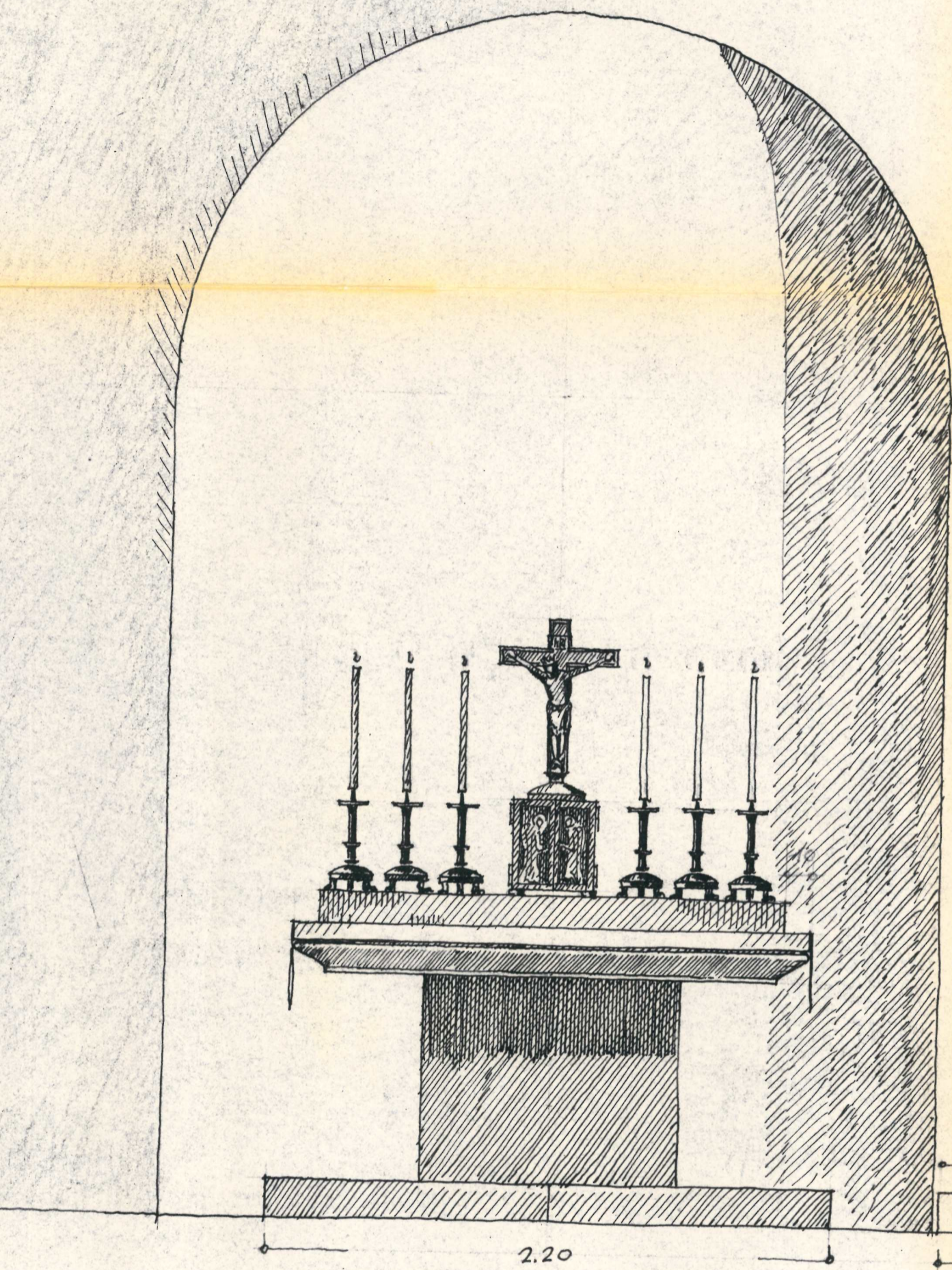
Okt. 1946

K. in der Grotte

ALTAR

FÜR DIE KIRCHE IN RIEM

MASSTAB 1:20



DER ALTAR BESTEHT AUS 3 TEILEN:
 ALTAR STEIN: 1.00 / 0.65 / HOHE 0.82
 MÖGLICHT AUS EINEM STÜCK
 SONST AUS 3 BLOCKEN, HORIZONTAL
 GELAGERT, (SIEHE SEITENANSICHT)
 ALTARPLATE: 0.92 / 2.00 / 0.18 STARK
 GESIMS UND VORGESCHRIEBENE
 EINKERBUNGEN NACH BESONDERER
 ANGABE
 LEUCHTERBANK: 0.37 / 1.80, HOHE 0.12

ALTARPLATE
0.92/2.00

ALTARSTUFE
SIEHE AUCH ZEICHNUNG
1:50

MÜNCHEN, 28.1.47

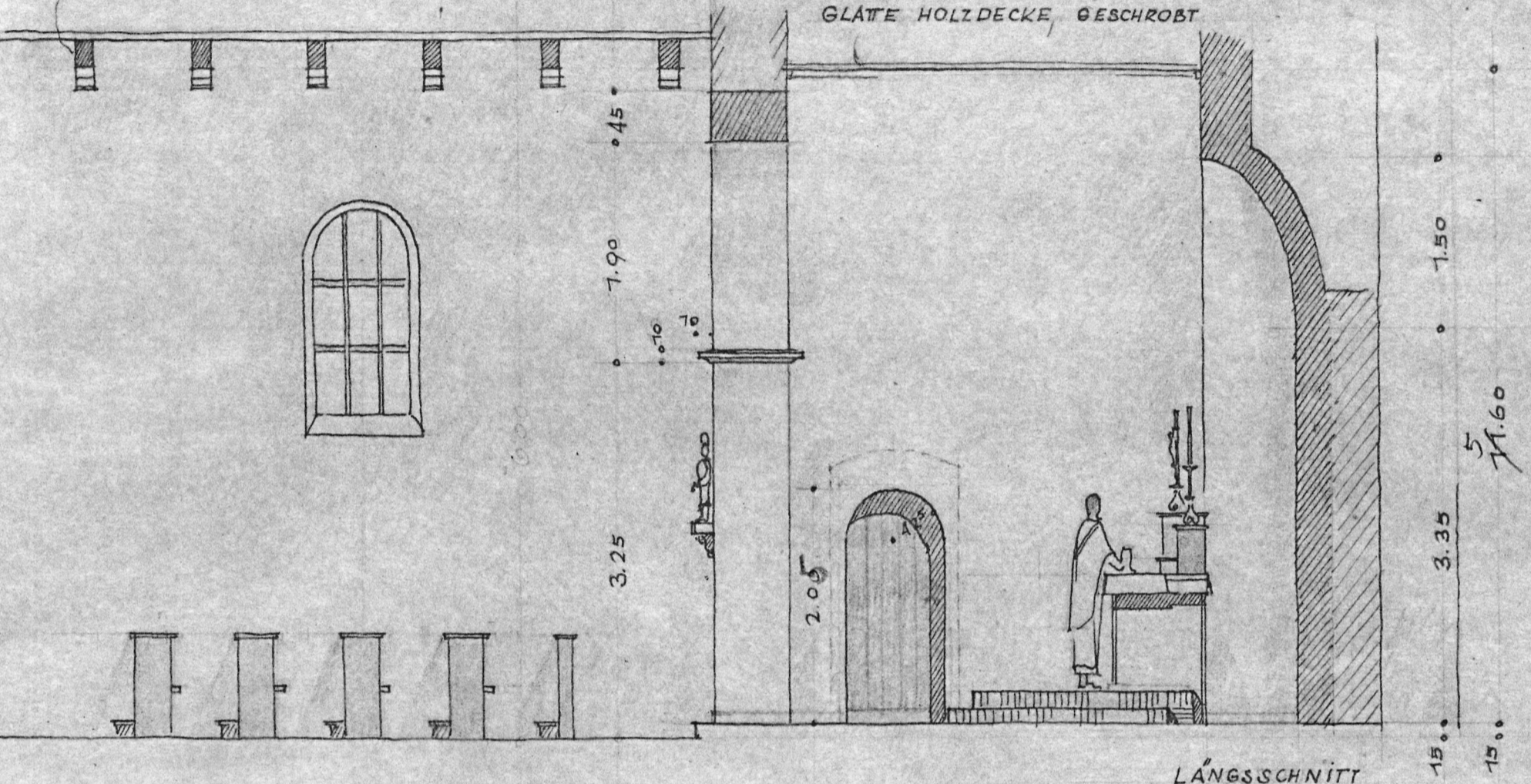
Handwritten signature

EN-RIEM

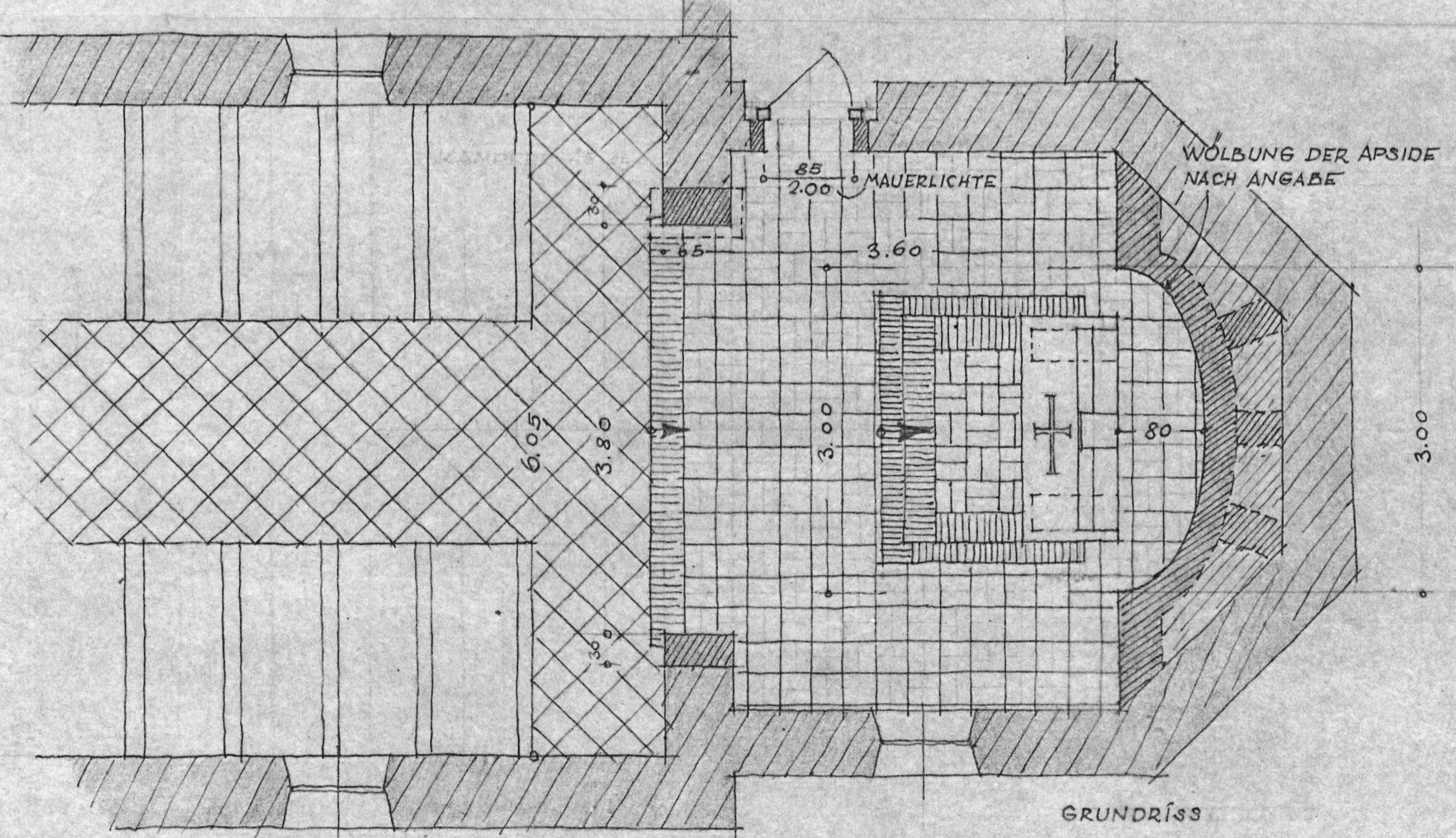
MASSTAB 1:50

BALKENDECKE MIT ÜBERLUCKTER SCHALUNG, GESCHROBT

GLATE HOLZDECKE, GESCHROBT



LÄNGSSCHNITT

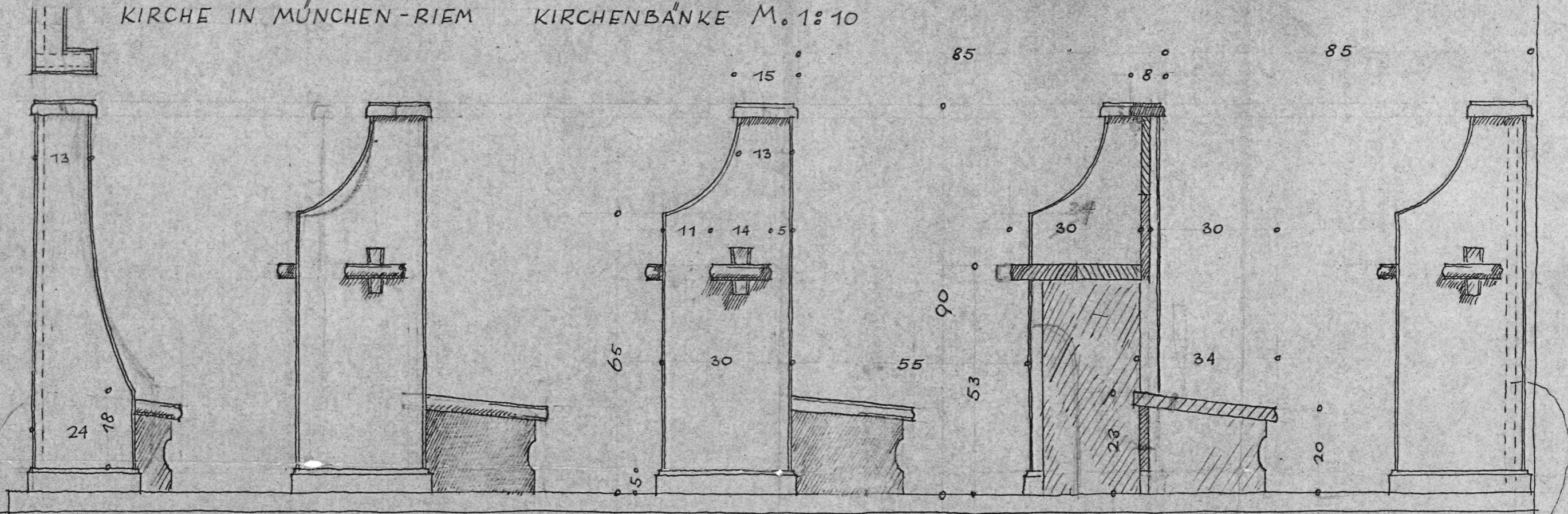


GRUNDRISS

OKTOBER 1946, DER ARCHITEKT:

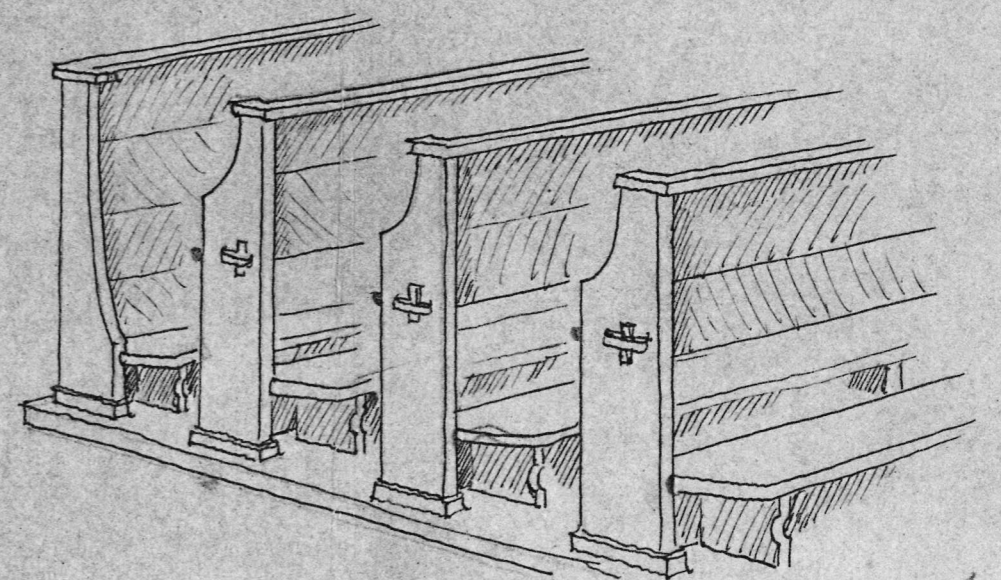
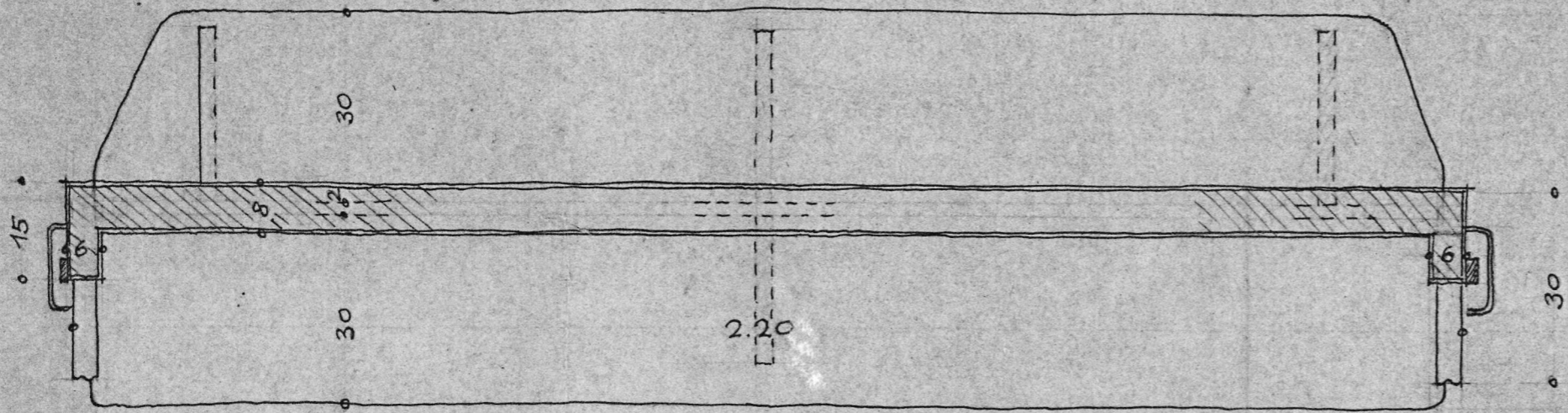
KIRCHE IN MÜNCHEN-RIEM

KIRCHENBÄNKE M. 1:10



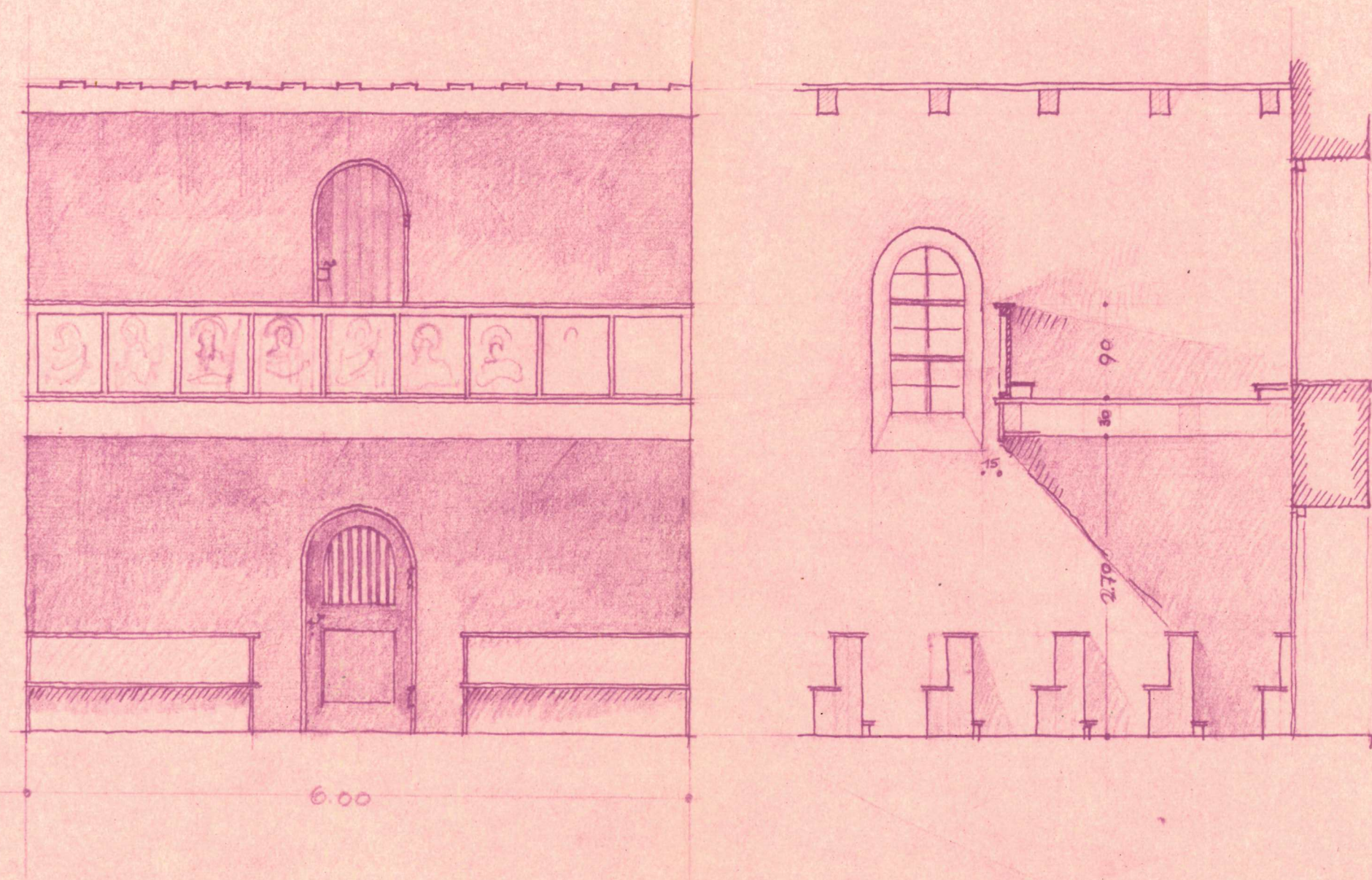
2 STÜCK
BRETER BIS UNTEN

2 STÜCK
BRETER BIS UNTEN



MÜNCHEN, OKT. 1947 *R. J. J. J.*

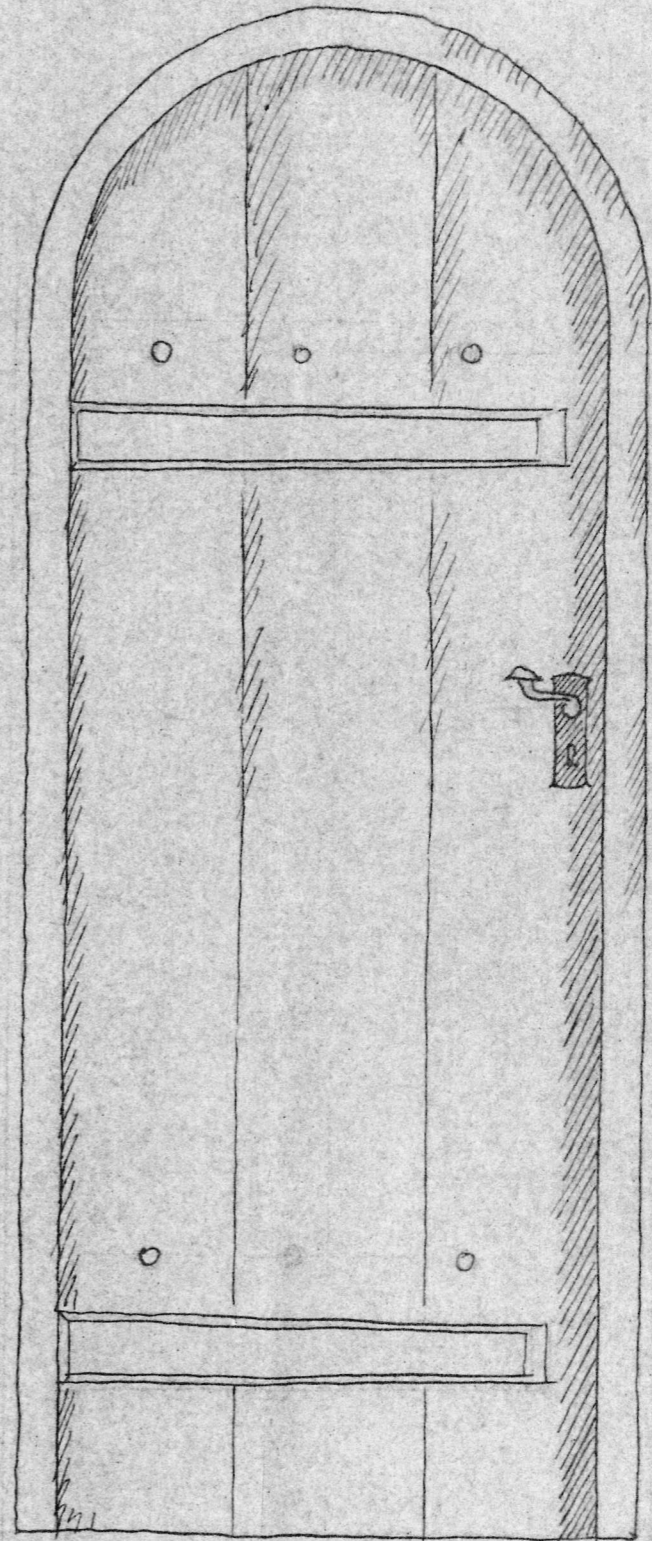
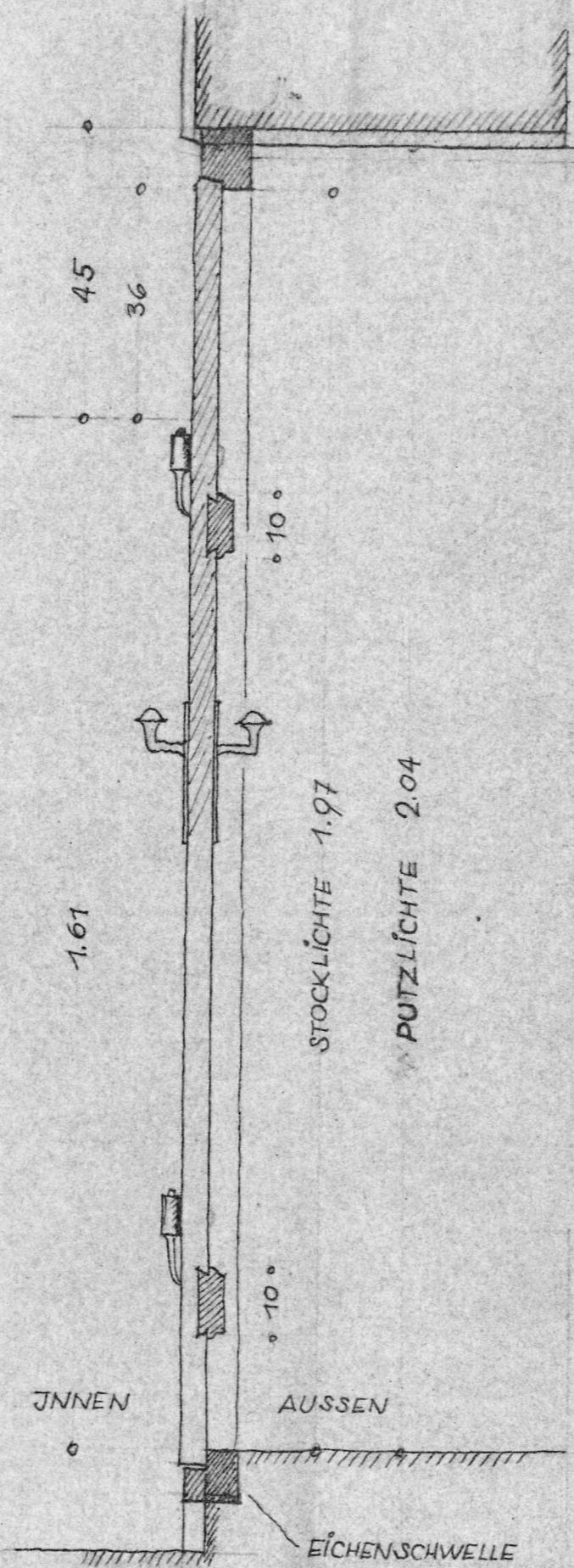
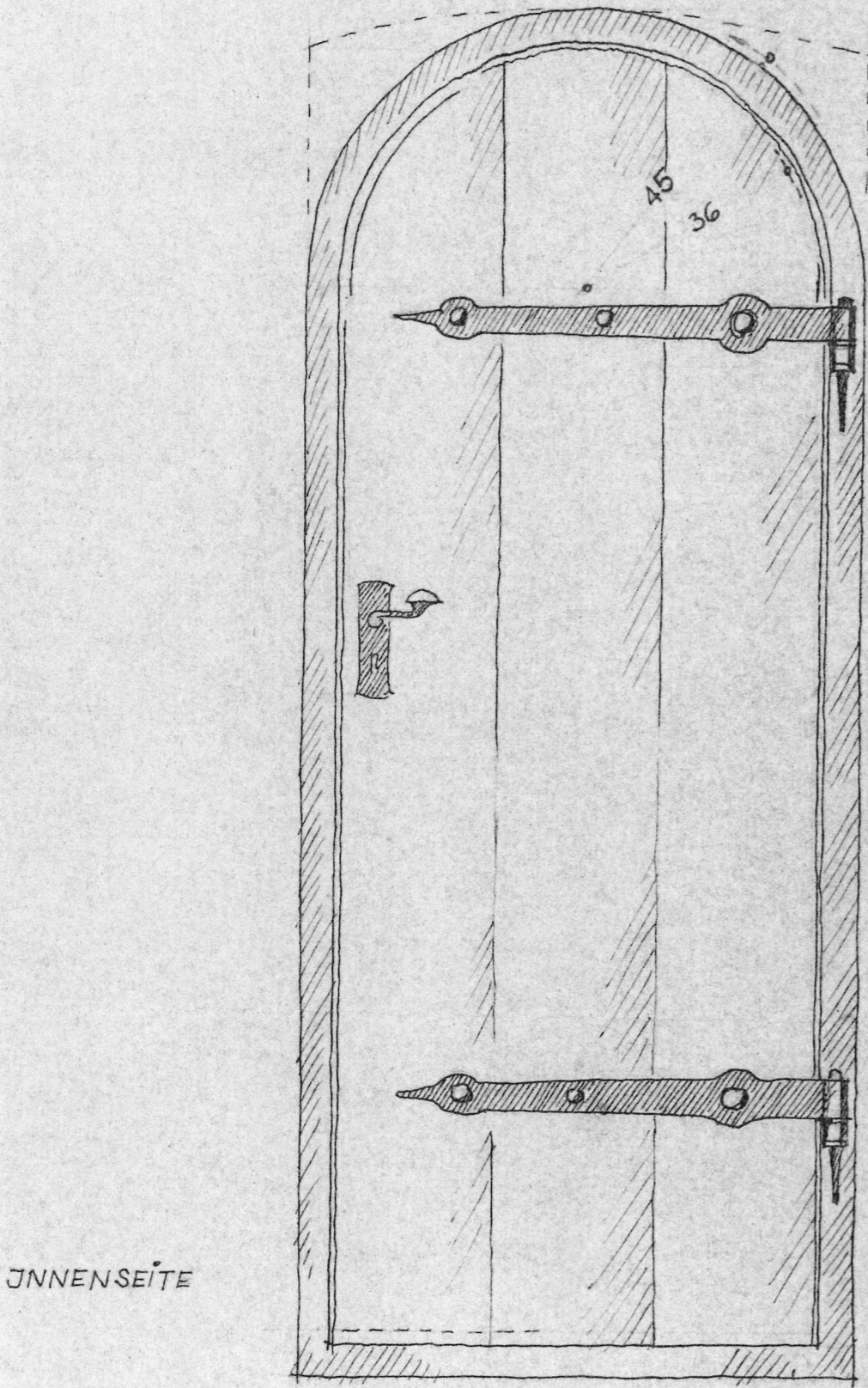
IN MÜNCHEN-RIEM, UMBAU DER EMPORE M. 1:50



NOV. 1946

TÜRE ZUR EMPORE FÜR DIE KIRCHE IN MÜNCHEN-RIEM, GLATTE BRETTERTÜRE MIT EINSCHUBLEISTEN IN FÖHRENHOLZ.

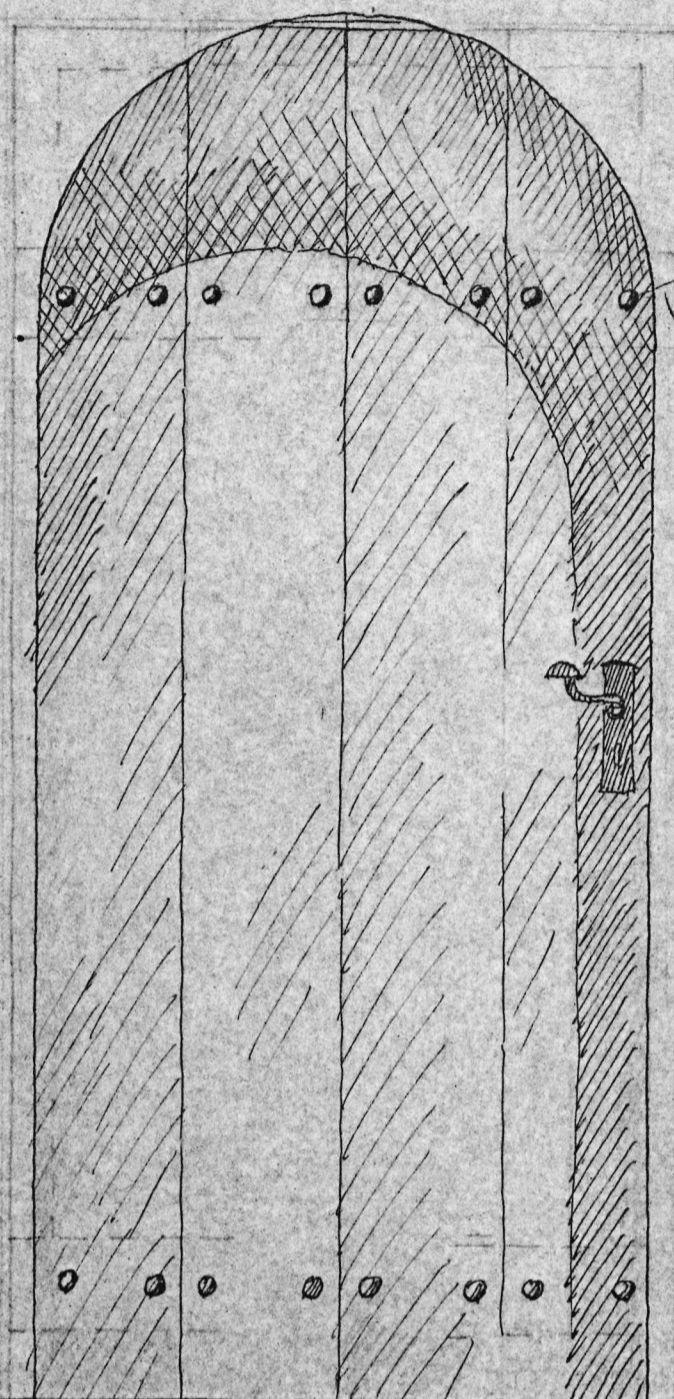
MASSTAB 1:10 UND 1:1



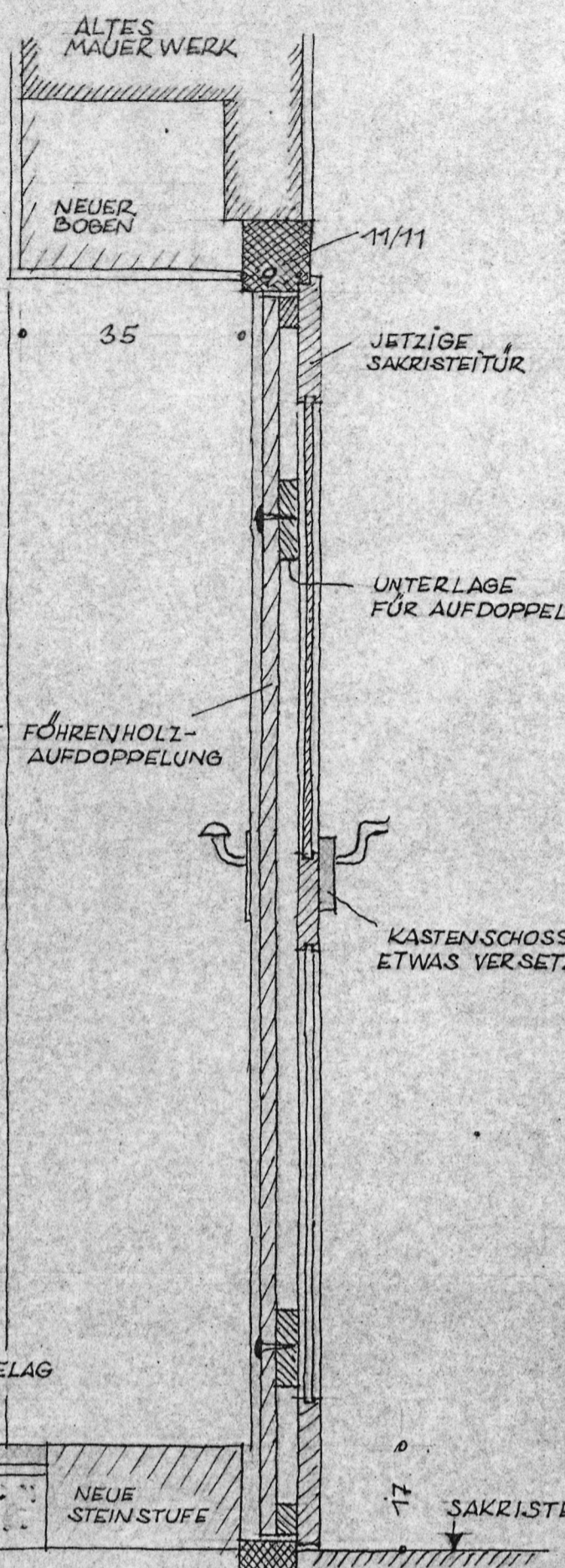
AUFANGSEITE

FÖHRENHOLZ AUFDOPPELUNG AN DER VORHANDENEN SAKRISTEITÜR IN DER KIRCHE MÜNCHEN-RIEM

MASSTAB 1:10



GESCHMIEDETE NÄGEL



ANSICHT VON DER SAKRISTEITÜR

NEUER PLATTENBELAG IM ALTARRAUM

NEUE STEINSTUFE

SAKRISTEITÜR

JETZIGE TÜR

ALTES MAUERWERK

AUFDOPPELUNG

JETZIGE TÜR

UNTERLAGE FÜR AUFDOPPELUNG

TÜRSTOCK

ALTARRAUM

AUFDOPPELUNG

GESCHMIEDETE NÄGEL

MÜNCHEN, APRIL 1947

MASSTAB 1:1

Handwritten signature

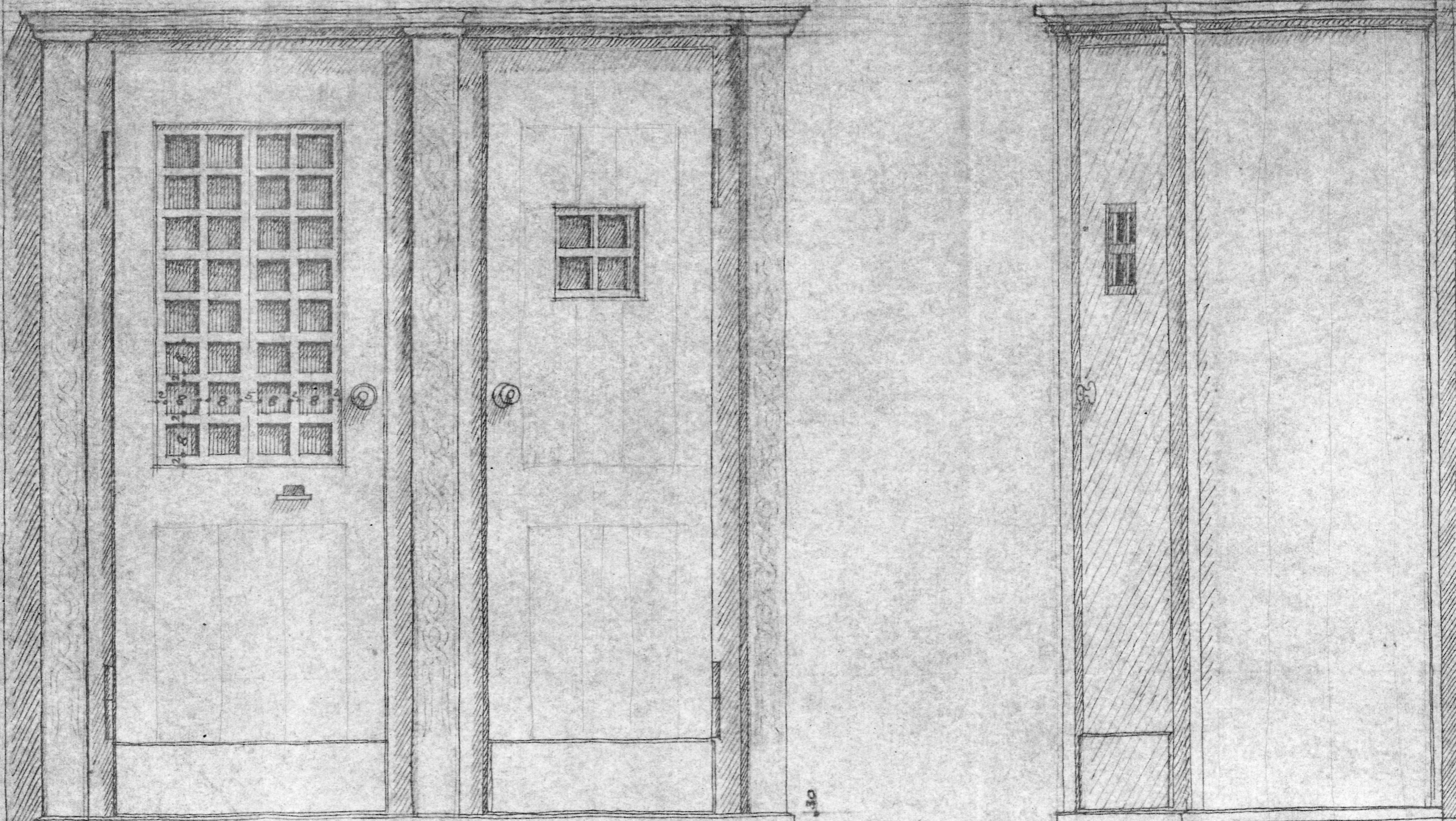
PUTZ

STEIN

BEICHTSTUHL FÜR DIE KIRCHE IN MÜNCHEN-RIEM
IN FÖHRENHOLZ

MASSTAB 1:10

PE
22 56
GESIMB
45/80
15/25
VERKROFT
SICH UM DIE
3 SÄULEN
820
2.000
TÜR 1.860
SOCKEL-
BRETT
50 18 30
22 20
22 110 110 380
22 22



1.816

850

900

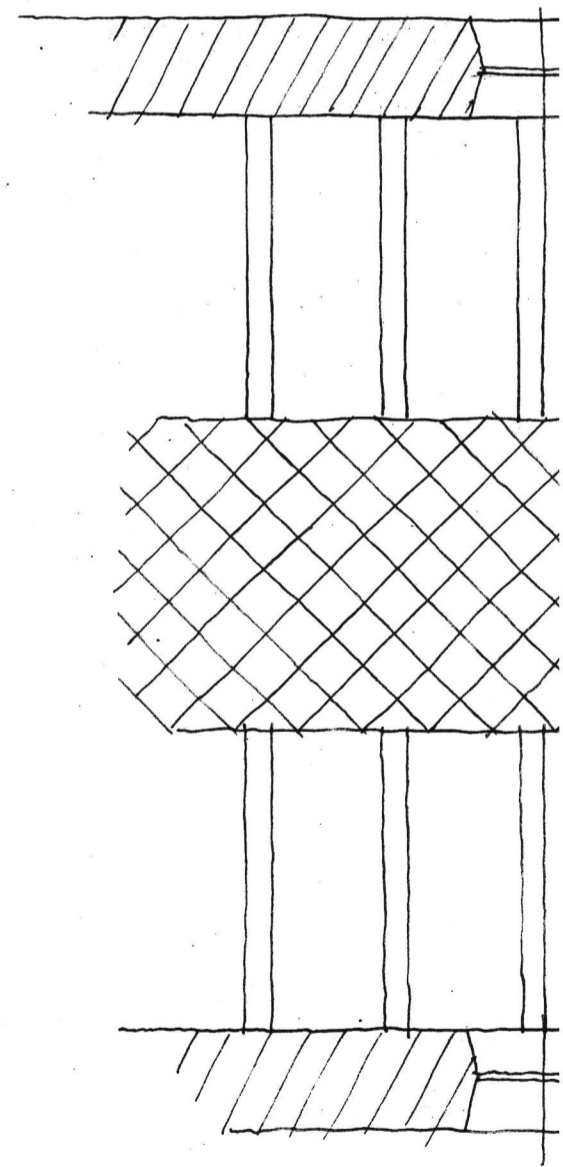
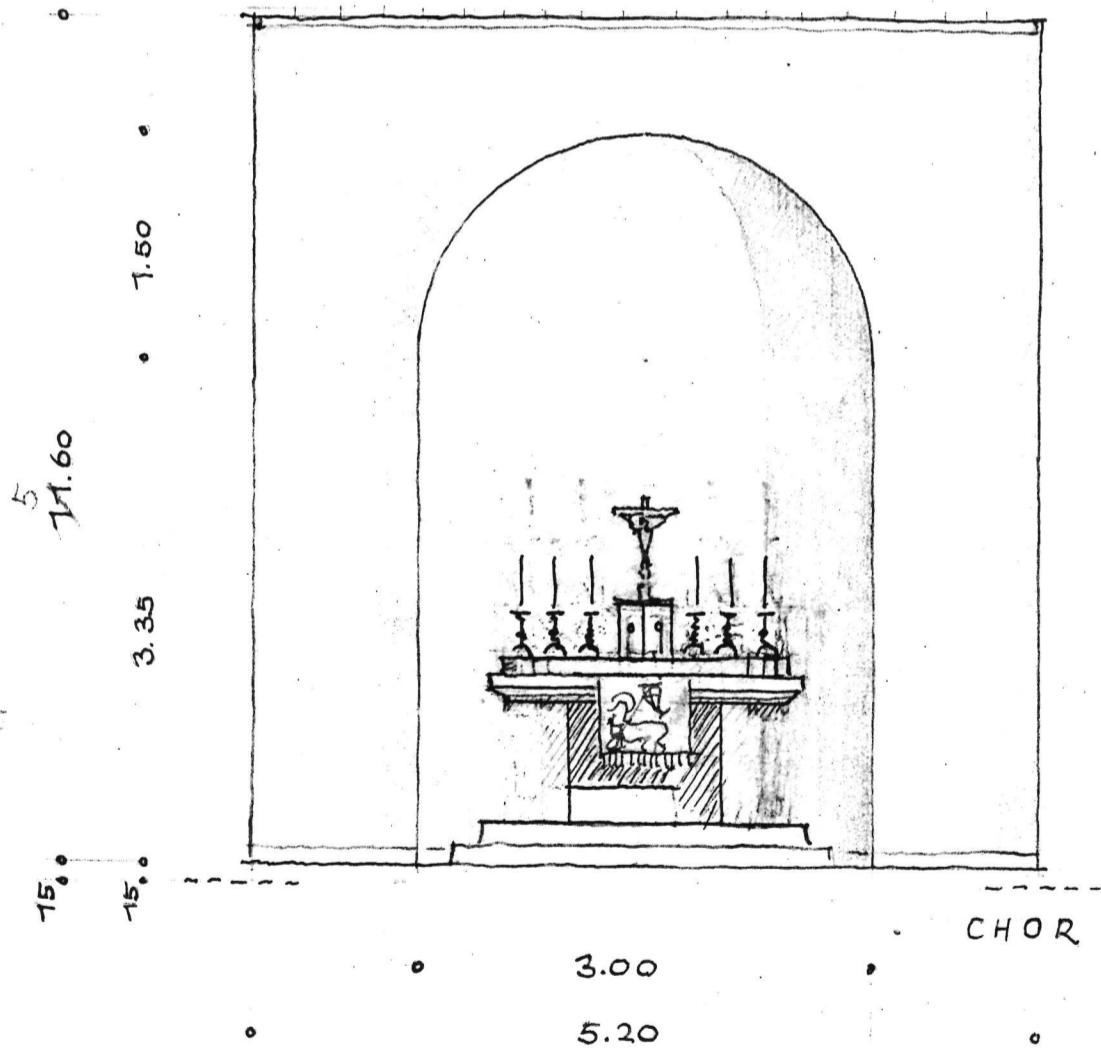
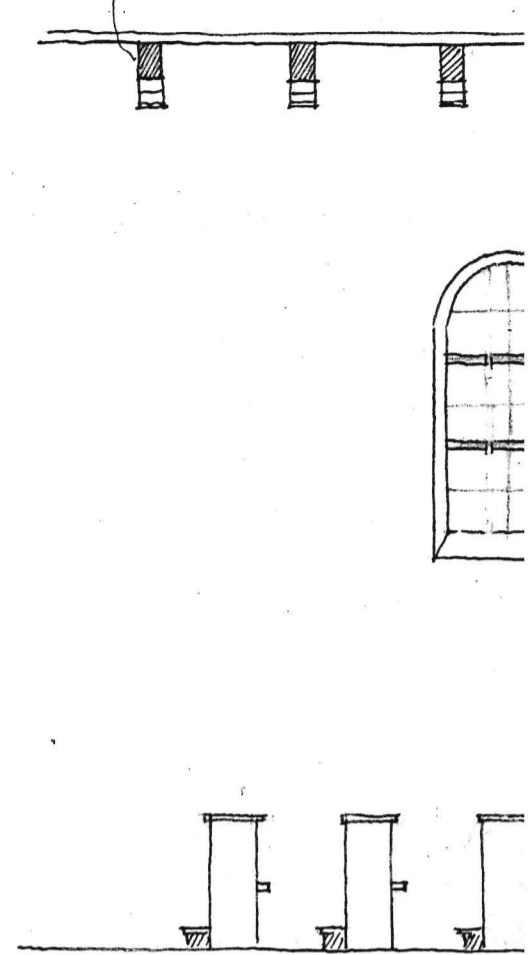
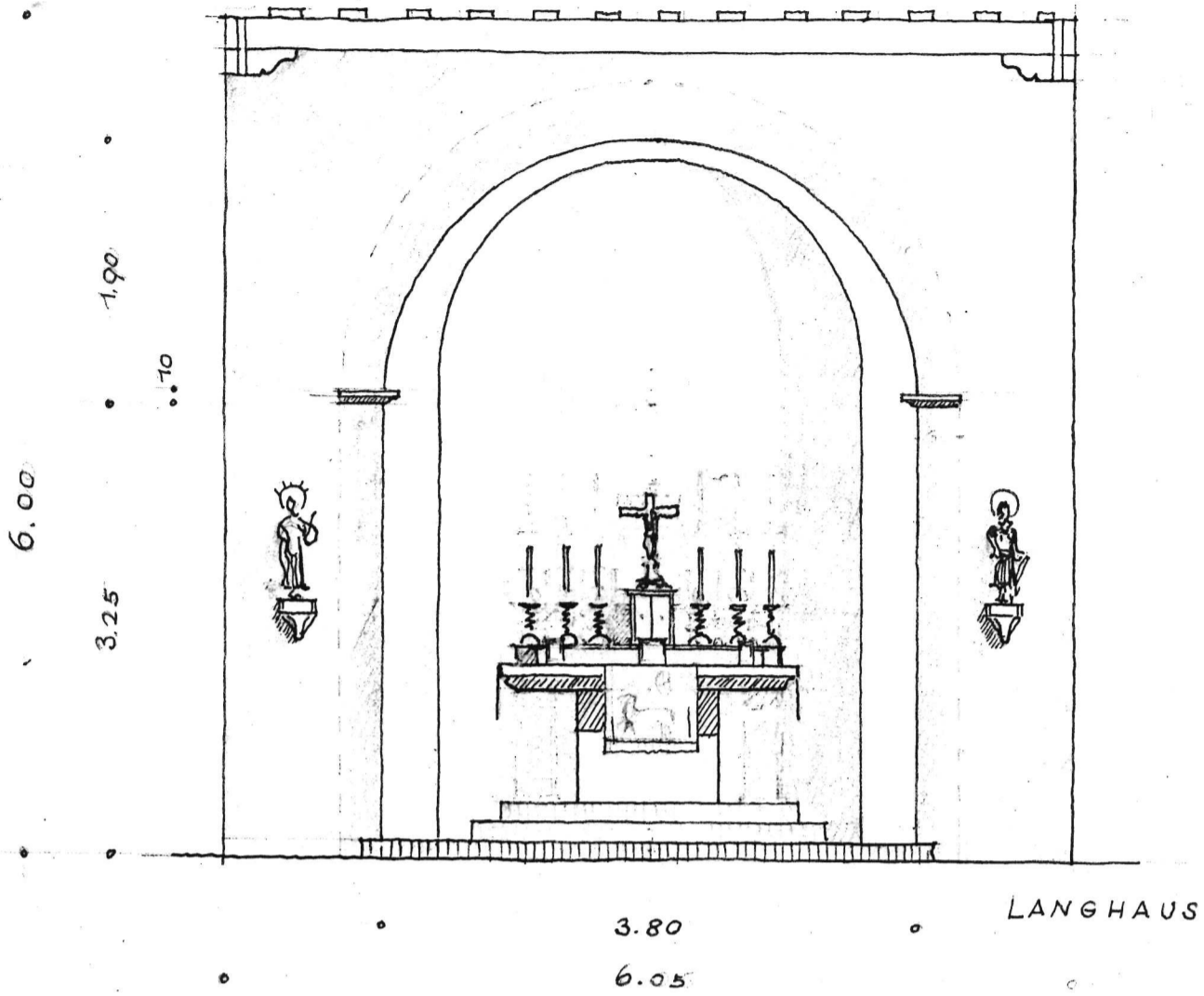
LEISTE
15/25

NATUR DETAIL BEACHTEN!

WANDBRETT

UMBAU DER DECKE UND DES CHORS IN DER KIRCHE MÜNCHEN-RIEM

BALKENDECKE MIT ÜBERLUCI

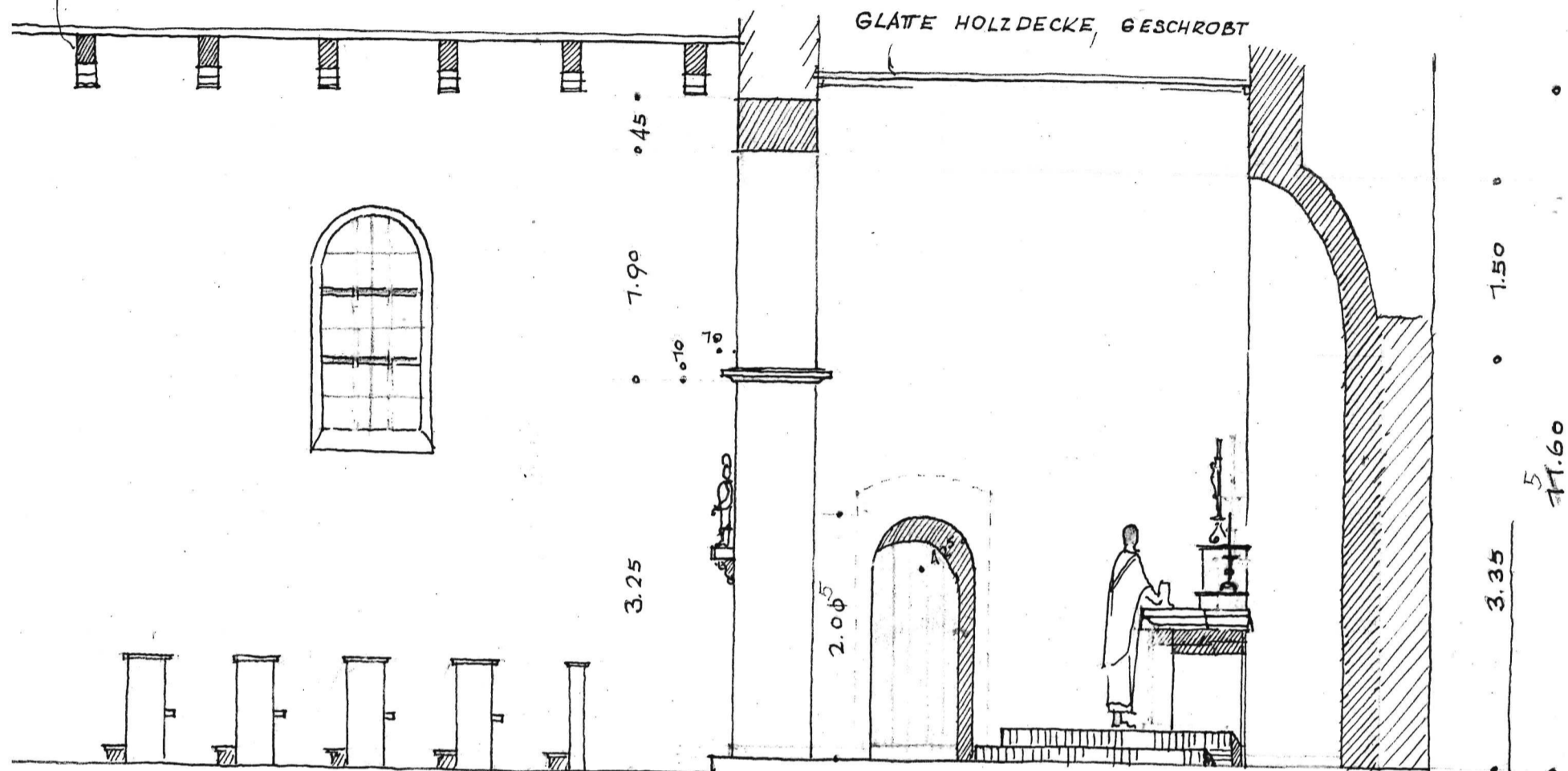


IN-RIEM

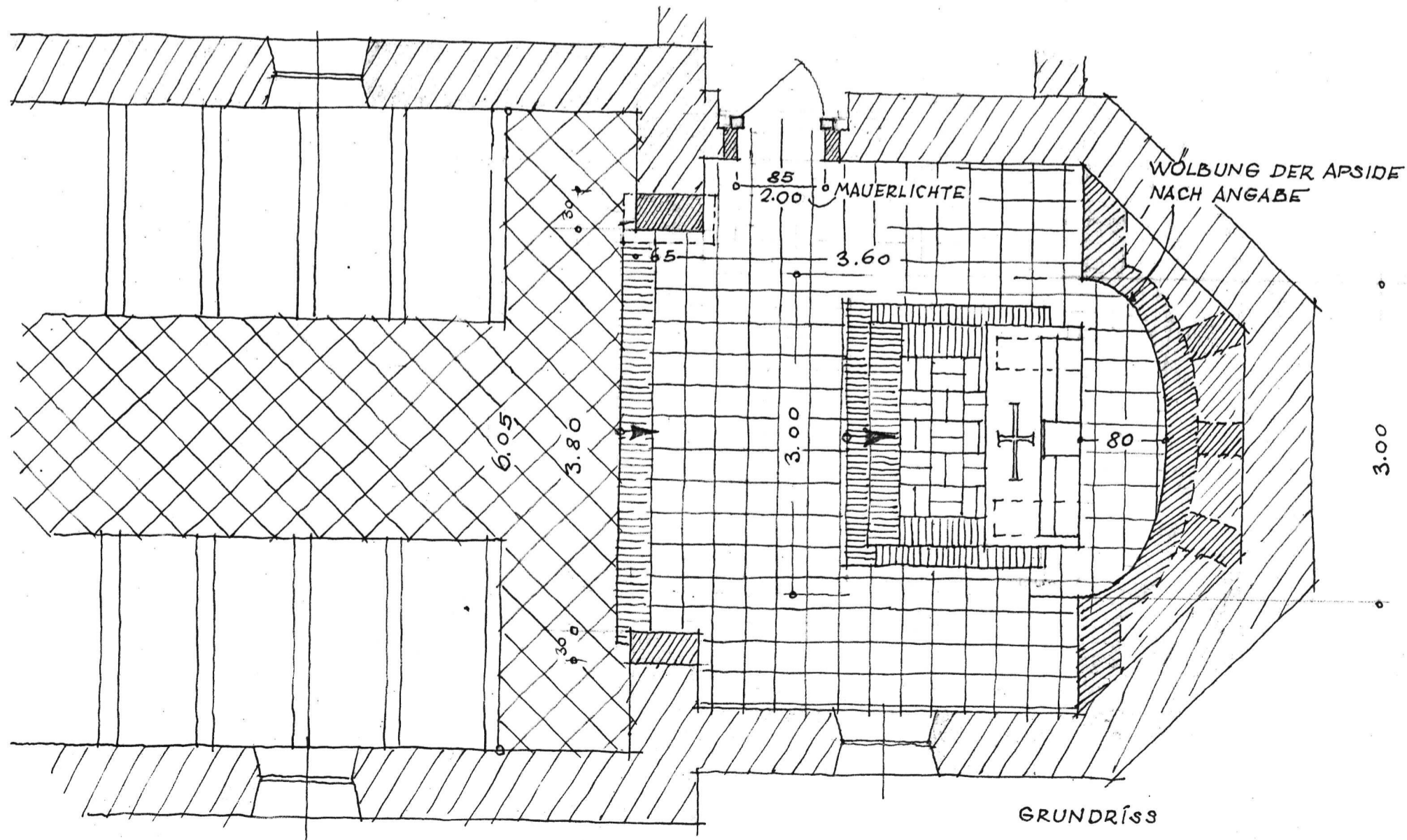
MASSTAB 1:50

BALKENDECKE MIT ÜBERLUCKTER SCHALUNG, GESCHROBT

GLATE HOLZDECKE, GESCHROBT



LÄNGSSCHNITT



GRUNDRISS

OKTOBER 1946, DER ARCHITEKT:

Handwritten signature

KIRCHE MÜNCHEN-RIEM
VERÄNDERUNGEN AM CHOR UND EINGANG, ANSICHTEN M. 1:200



SÜDEN

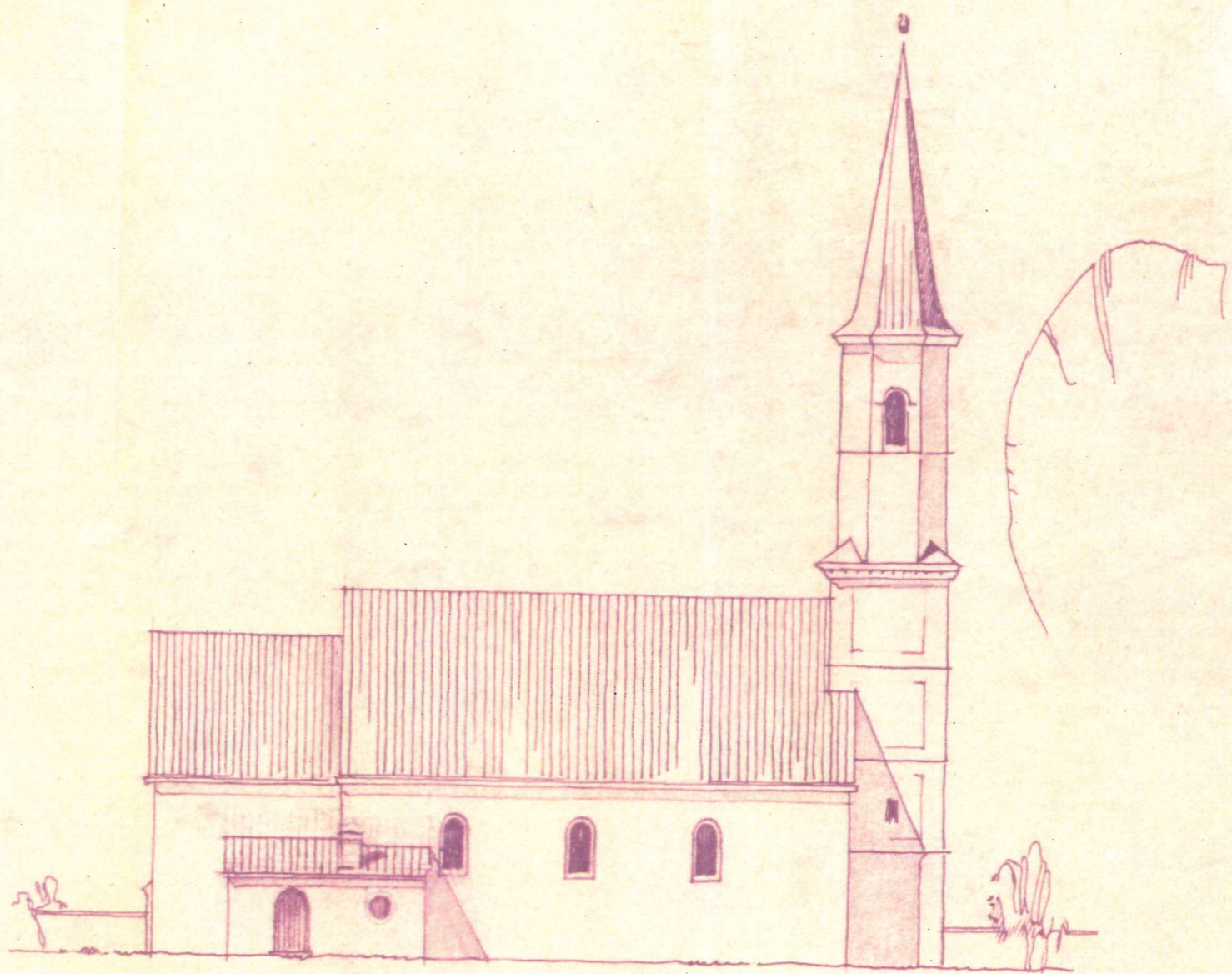
OSTEN

NOV. 1926

KIRCHE MÜNCHEN-RIEM
VERÄNDERUNGEN AM CHOR UND EINGANG, ANSICHTEN M. 1:200



WESTEN



NORDEN

Nov 1946

200/107